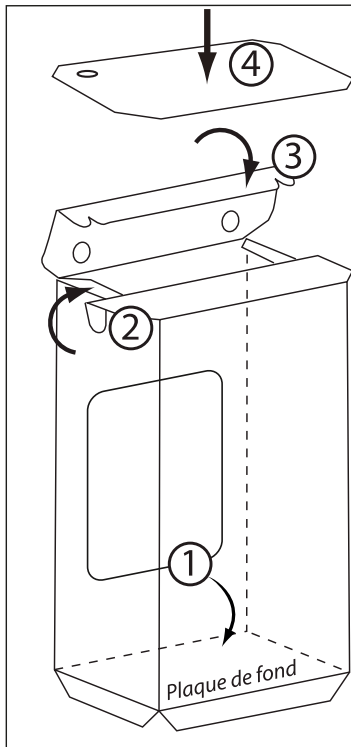


myStand 0320 - Stand Ankara avec fronton sur 2 mâts



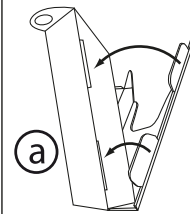
MISE EN VOLUME DU SOCLE

- 1/ Plier les raidisseurs bas vers l'intérieur, puis détacher et insérer la plaque de fond
- 2/ Plier les retours des côtés
- 3/ Fermer les 2 volets formant le plateau

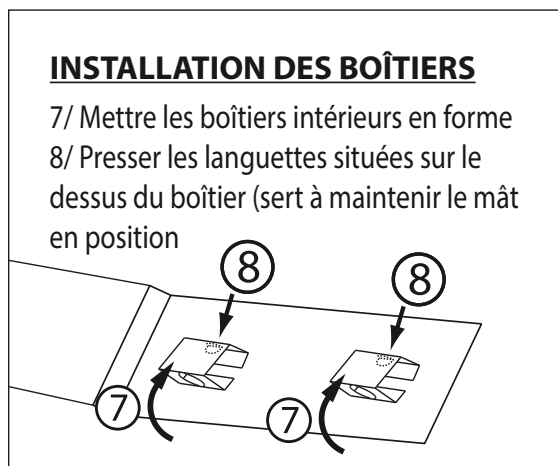
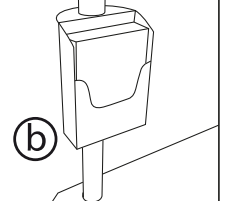
MISE EN PLACE DE LA BAVETTE

- 4/ Placer la bavette sur le dessus du stand, en respectant la découpe prévue pour passer le mât

- 4'/ Option porte-documents : mettre en volume et fermer le porte-documents (a)



puis faire passer le mât dans le trou prévu (b)

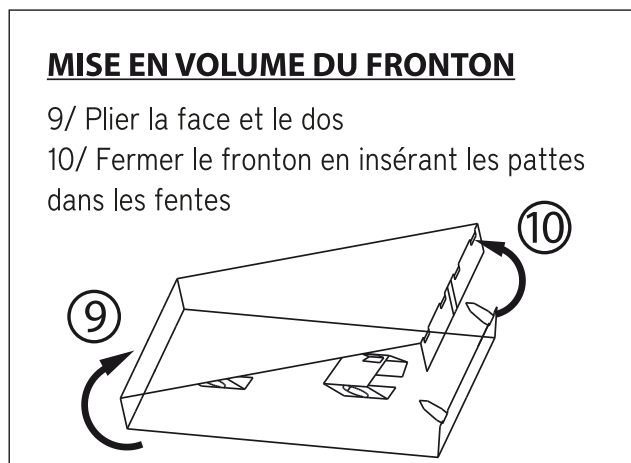
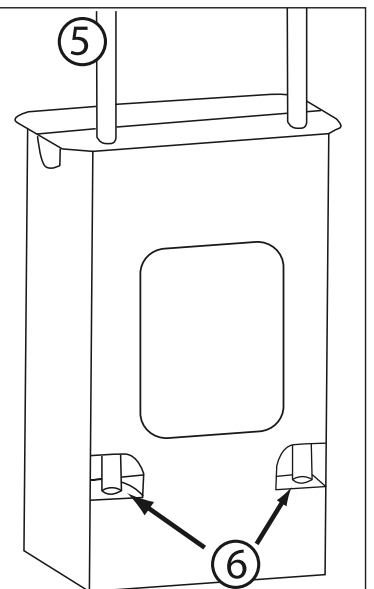


INSTALLATION DES BOÎTIERS

- 7/ Mettre les boîtiers intérieurs en forme
- 8/ Presser les languettes situées sur le dessus du boîtier (sert à maintenir le mât en position)

INSTALLATION DES MÂTS

- 5/ Former les mâts en assemblant les tubes
- 6/ Plier les rabats situés au bas du dos afin d'y insérer les mâts

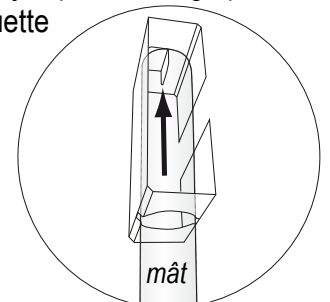


MISE EN VOLUME DU FRONTON

- 9/ Plier la face et le dos
- 10/ Fermer le fronton en insérant les pattes dans les fentes

MISE EN PLACE DU FRONTON

- 11/ Mettre le fronton en place en insérant les mâts au bas des boîtiers du fronton jusqu'au blocage par leur languette



Le montage est terminé