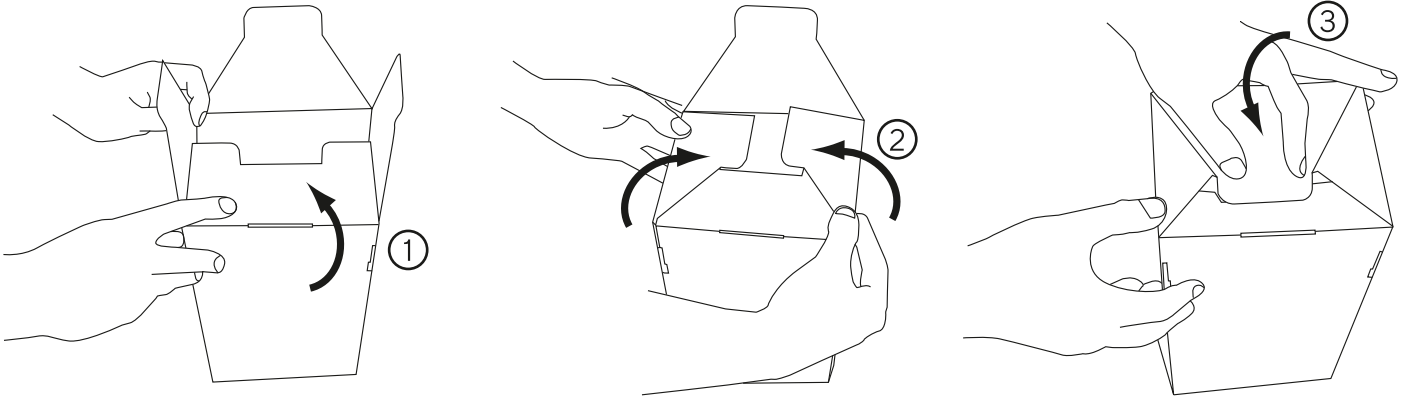
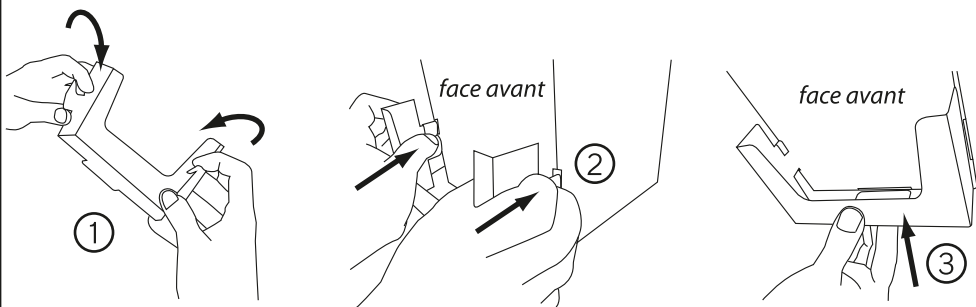


myUrne 0005 - Urne de comptoir 160x160x460

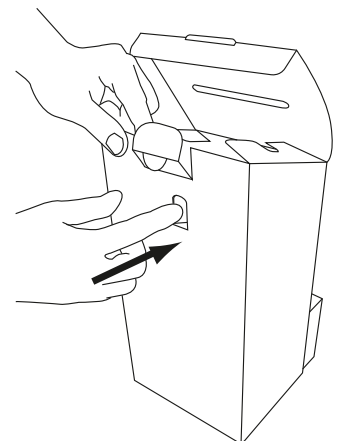
1/ Fermer la partie basse de l'urne : d'abord le côté avec encoche (1), puis les côtés (2), puis le côté avec languette (3).



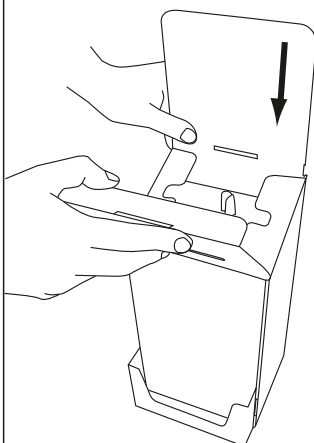
2/ Mettre en volume le porte-documents (1), puis le crocheter sur la face : d'abord les côtés, en maintenant les pattes repliées (2) ; puis la partie basse.



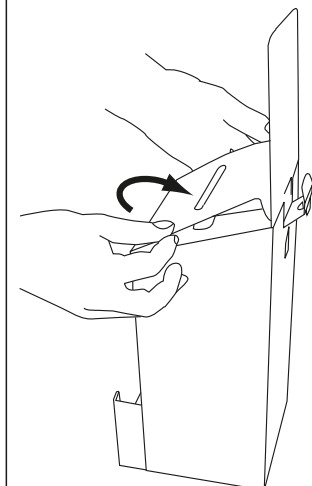
3/ Mettre en place la patte servant à bloquer le fronton



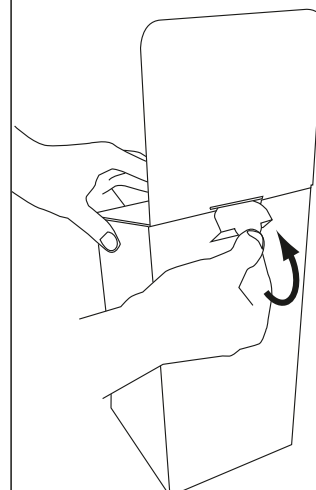
4/ Mettre en place le fronton



5/ Fermer le couvercle



6/ Fermer la patte arrière



7/ Le montage est terminé

